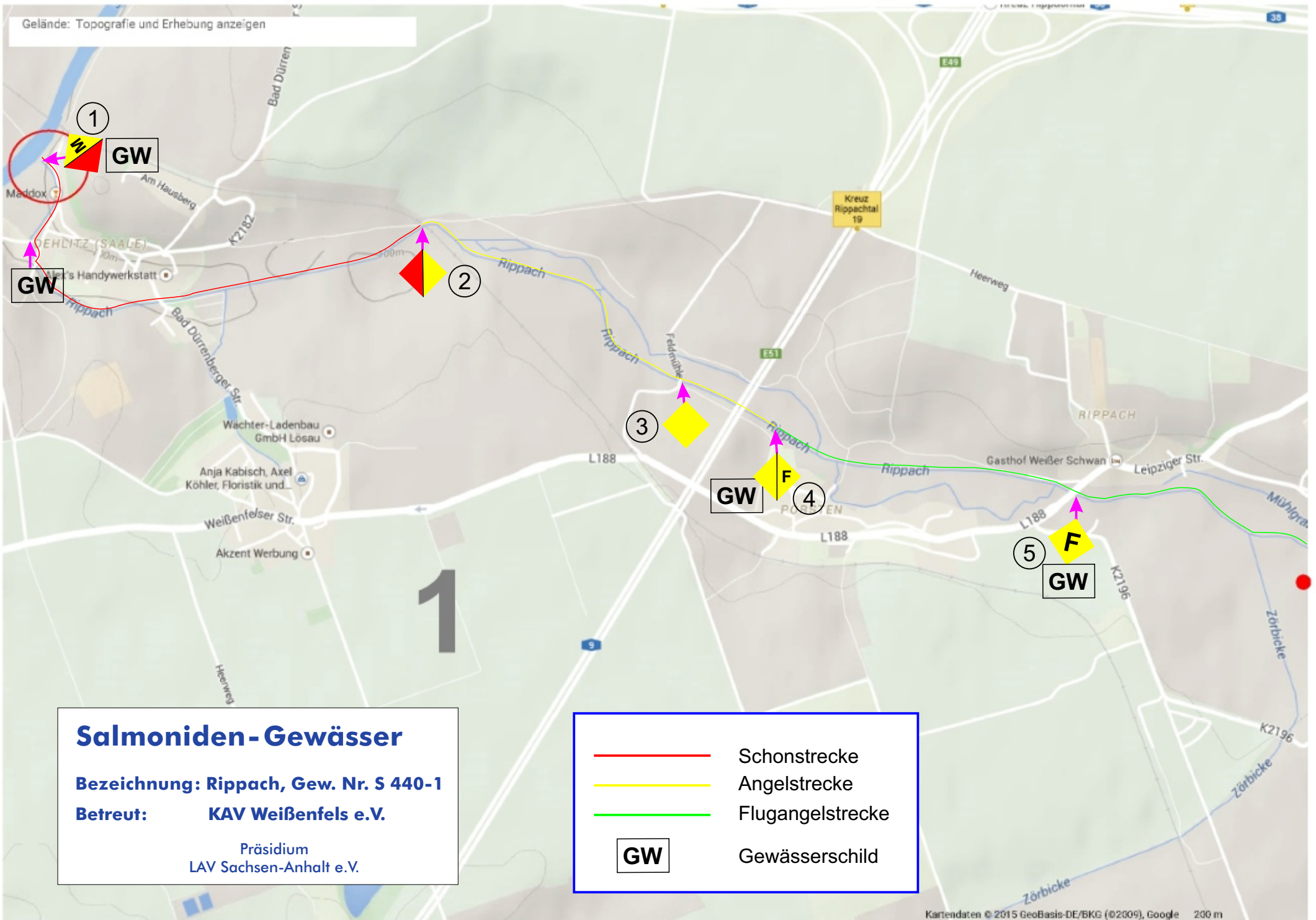


Gelände: Topografie und Erhebung anzeigen



Salmoniden- Gewässer

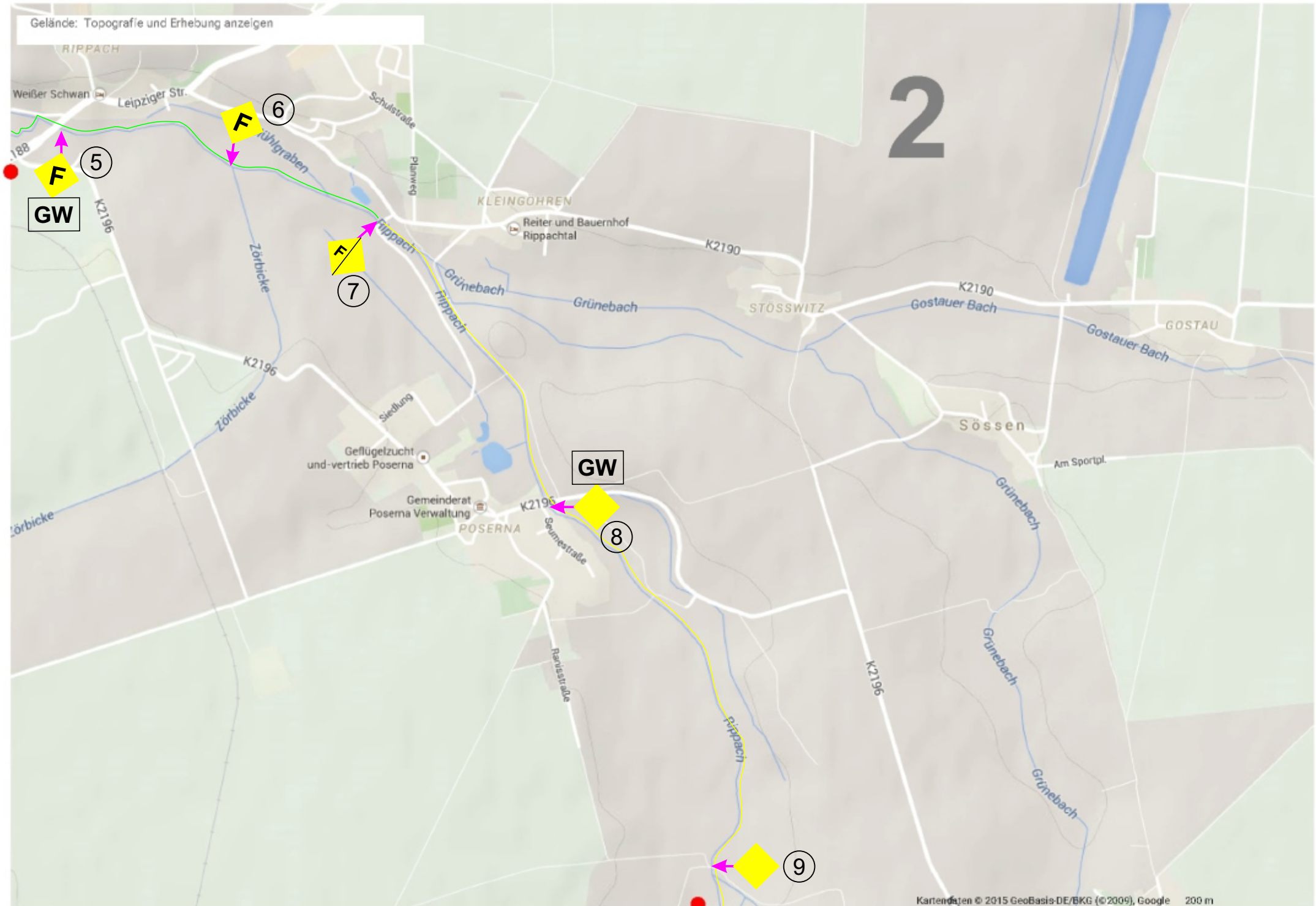
Bezeichnung: Rippach, Gew. Nr. S 440-1

Betreut: KAV Weißenfels e.V.

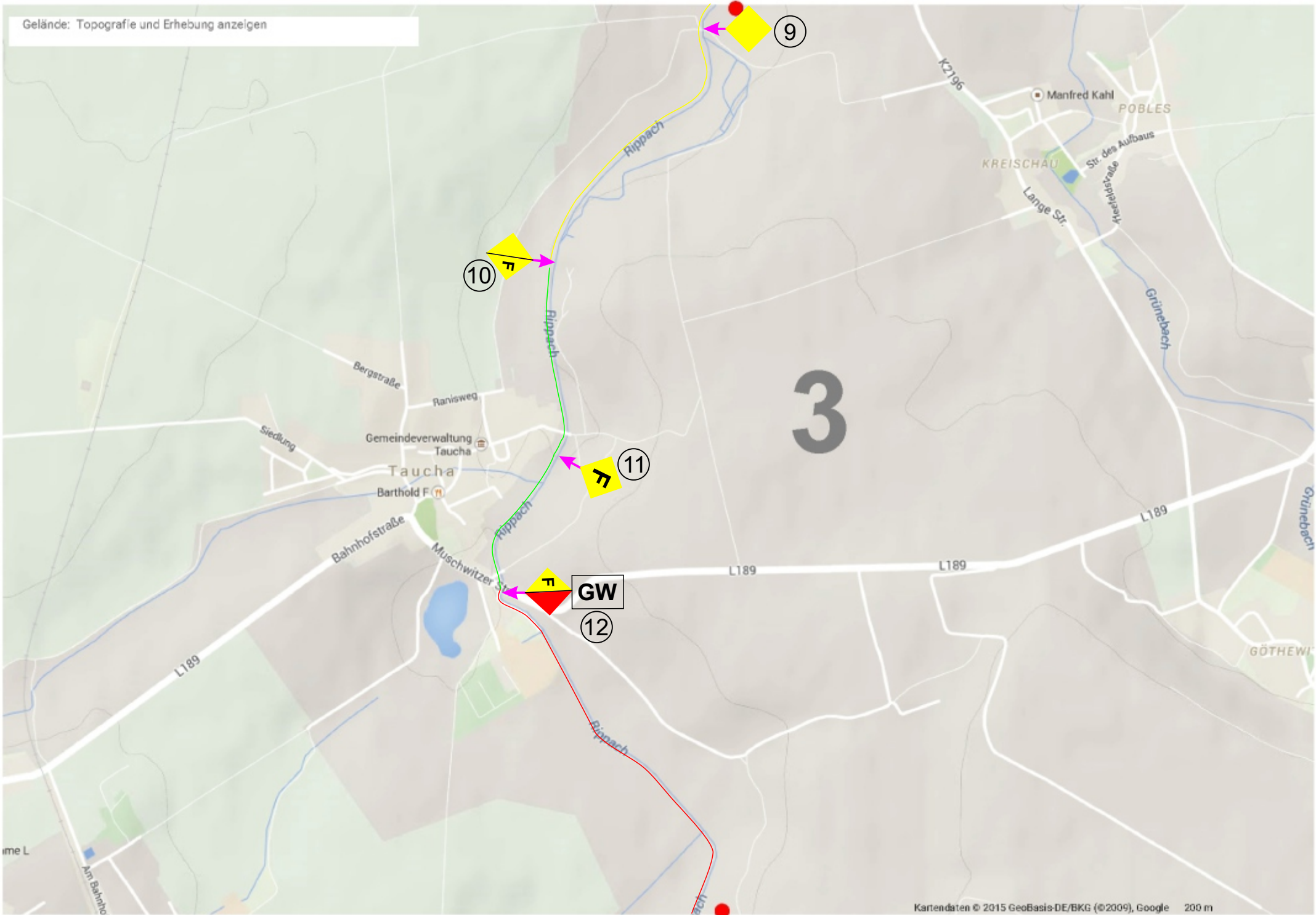
Präsidium
LAV Sachsen-Anhalt e.V.

-  Schonstrecke
-  Angelstrecke
-  Flugangelstrecke
-  Gewässerschild

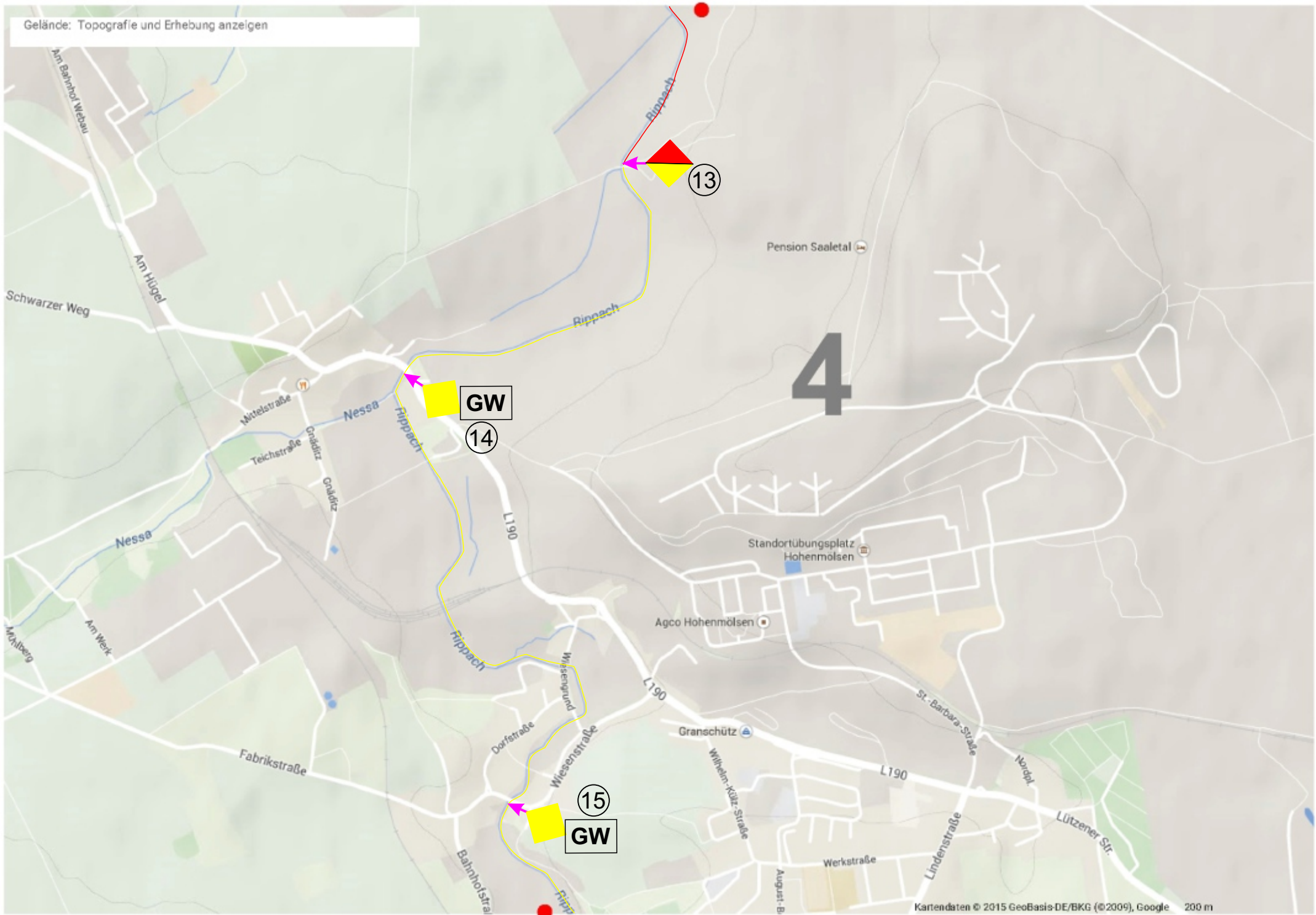
Gelände: Topografie und Erhebung anzeigen



Gelände: Topografie und Erhebung anzeigen



Gelände: Topografie und Erhebung anzeigen



Gelände: Topografie und Erhebung anzeigen

5

16

GW

17

Schonstrecke
bis zur Quelle